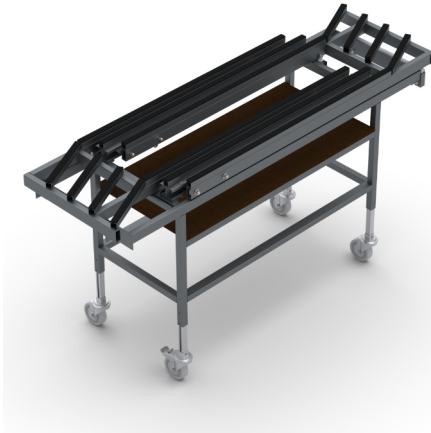


Technisches Datenblatt – FGL-MRT-2000/AZ-2

Wichtige Eigenschaften und Anwendungen

Montagetisch zur Montage von Rahmen- und Fassadenelementen, ausgestattet mit beidseitigen Auflagenauszügen, mit integrierter Werkzeugablage, je 4 höhenverstellbaren Lenkrollen. Einsatzfertig vormontiert.

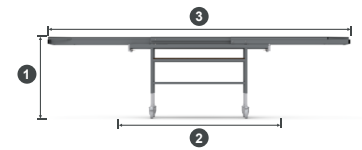
- verzinkt oder lackiert
- viele RAL Farben auf Anfrage möglich
- diverse Auflagenmaterialien wählbar
- nach DIN ISO 13920-B gefertigt



Grundabmessungen

Länge	2.080 mm	im zusammengeschobenen Zustand ②
Breite	600 mm	④
Gesamthöhe	970 mm	im nicht ausgezogenen Zustand ①
Auflagenlänge	2.080 mm	1.520 mm + 560 mm
	4.140 mm	ausgezogen ③
Auflagenbreite	600 mm	

Weitere Abbildungen



Weitere Ausstattung

Festauflage	2 Stück	längseitig, gummiert
Auszugauflagen	2x 2 Stück	längseitig, gummiert
	2x 4 Stück	Schrägauflagen, endseitig
Lenkrollen	2 Stück	125 mm, Polyamid
		LKR-SPO 125K, 350 kg
Lenk-Stopprollen	2 Stück	125 mm, Polyamid
		LKR-SPO 125K-FI, 350 kg, 2x Stopp
Werkzeugablage	1 Stück	aus Siebdruckboden, 15 mm, fest verschraubt
Ablagefläche	600x1.250 mm	
Ablagehöhe	ca. 650 mm	
Verstellhöhe	200 mm	Auflagenhöhe 970 mm bis 1.170 mm
Oberfläche		verzinkt nach Feuerverzinkung oder lackiert nach RAL
Eigengewicht	ca. 146 kg	lackiert
	ca. 150 kg	verzinkt
Tragkraft	500 kg	maximal

* Ansichten können optionales Zubehör enthalten.

Sie wünschen weitere Informationen? Sprechen Sie uns an.

FGL Glaslager- und Transportsysteme GmbH

Telefon: +49-(0)551-63863 | E-Mail: verkauf@fglgmbh.de | Internet: www.fglgmbh.de

MADE IN GERMANY

